

**Projet**

Distributeur :

**E.U.R.L. Bio Green Solutions** | 425, Avenue du Vercors | FR-2640 26400 Mirabel-et-Blacons  
 Ph: +33 6 76 95 47 83 | e-mail: lfreire@biogreensolutions.fr | www.biogreensolutions.fr

Nom du projet :

Ville :

Superficie Geoweb® estimée (H x L) :

\_\_\_\_\_ m x \_\_\_\_\_ m = \_\_\_\_\_ m<sup>2</sup>

Offre :            Oui         Non

Date prévue de l'offre :

Date de début de la construction prévue :

Candidats à l'appel d'offre connus :

Veuillez décrire le problème qui doit être résolu par le système Geoweb :  
 (Veuillez fournir un schéma ou une coupe transversale !)

---



---



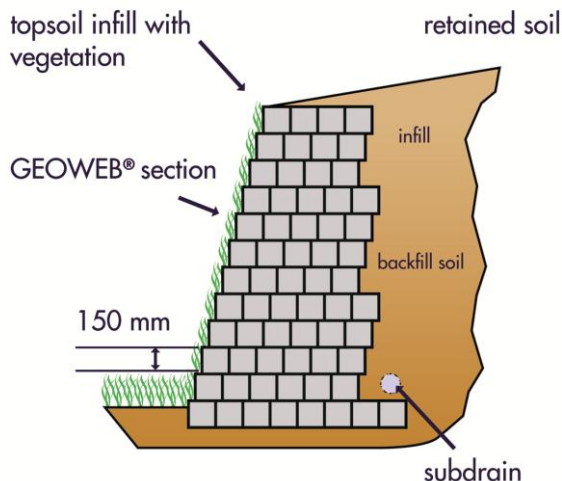
---

Autre méthode de construction (sans Geoweb®) :

---



---



**Veuillez noter**

*La précision des avant-projets et évaluations basés sur les demandes d'évaluation dépend de la qualité des données fournies. Les valeurs et informations spécifiques ne pouvant pas être fournies réduisent la qualité et la fiabilité des avant-projets car des valeurs comparables doivent être présumées. Les projets finaux doivent toujours être basés sur des études du sol adéquates et des paramètres de charge détaillés. Les projets finaux sont des prouesses techniques !*

**Responsabilité et limite d'utilisation**

*Les évaluations et avant-projets sont protégés par des droits d'auteur et spécifiquement basés sur les caractéristiques techniques uniques du matériau Geoweb® breveté de Presto Products. Les évaluations sont exclusivement préparées pour le demandeur. L'utilisation de toute partie des évaluations et avant-projets avec tout matériau non fabriqué par Presto Products est strictement interdite et peut les invalider. Les évaluations et avant-projets sont destinés à fournir une utilisation potentielle des produits Geoweb et ne représentent pas un projet réel destiné à la construction ou à toute autre fin. Un projet final sera préparé par un ingénieur agréé en fonction des conditions réelles du site.*

**Informations sur le projet**

Quelle est la hauteur du mur (H) ?

Minimum \_\_\_\_\_ m      Maximum \_\_\_\_\_ m

Quelles est la longueur du mur (L) ? \_\_\_\_\_ m

Quelle géométrie du mur est désirée ?

Une seule hauteur sans terrasses

Avec terrasses (pour la végétation) \_\_\_\_\_ nombre de niveaux

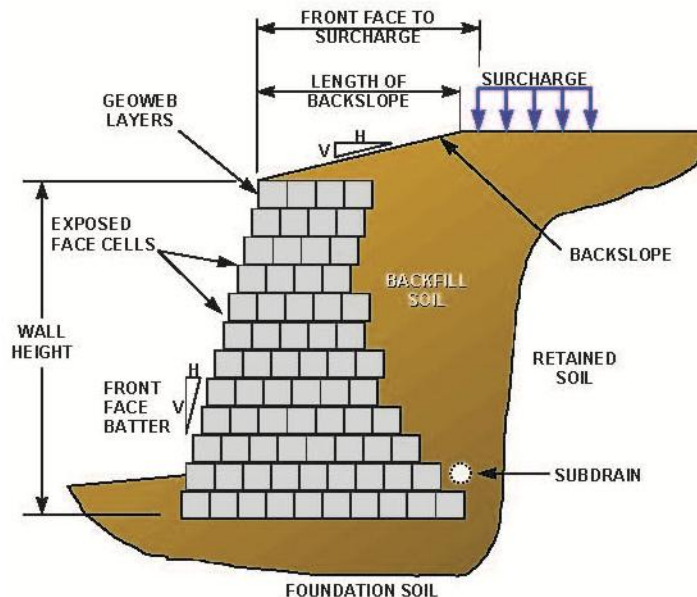
Quel type de mur est désiré ?

Mur poids       Mur renforcé

Quel est le fruit de la face antérieure ?

\_\_\_\_\_ degrés de la verticale      ou      \_\_\_\_\_ (H/V)

Dimensions du mur :



Quelle est la surcharge en haut du mur ?

\_\_\_\_\_ kN/m<sup>2</sup>

Distance du fruit de la face antérieure à la surcharge \_\_\_\_\_ m

Quels sont les détails du talus arrière, le cas échéant ?

Angle du talus arrière \_\_\_\_\_ H/V Longueur du talus arrière \_\_\_\_\_ m

Quelle est l'emprise au sol maximum de la construction (limite de construction, etc.) ? \_\_\_\_\_ m

### Description de la terre retenue

Type de terre (description) :

Poids spécifique (kN/m<sup>3</sup>) :

Angle de friction interne (°) :

Cohésion (kN/m<sup>2</sup>) :

Conditions hydrauliques (infiltration dans la nappe phréatique) :

### Description du sol de fondation

Capacité de charge (MN/m<sup>2</sup> ou CBR (%)) :

Conditions hydrauliques (infiltration dans la nappe phréatique) :

### Description du matériau de remblai

Type de matériau de remblai (description) :

Poids spécifique (kN/m<sup>3</sup>) :

Angle de friction interne (°) :

Cohésion (kN/m<sup>2</sup>) :

### Description de la terre de remblayage

Type de matériau de remblai (description) :

Poids spécifique (kN/m<sup>3</sup>) :

Angle de friction interne (°) :

Cohésion (kN/m<sup>2</sup>) :

### Informations logistiques

Estimation du coût

Devis

Avant-projet / Calcul

requis par :